

# ΦΡΑΓΜΑΤΑ ΑΝΑ ΤΟΝ ΚΟΣΜΟ ΚΑΙ ΣΤΗΝ ΕΛΛΑΔΑ

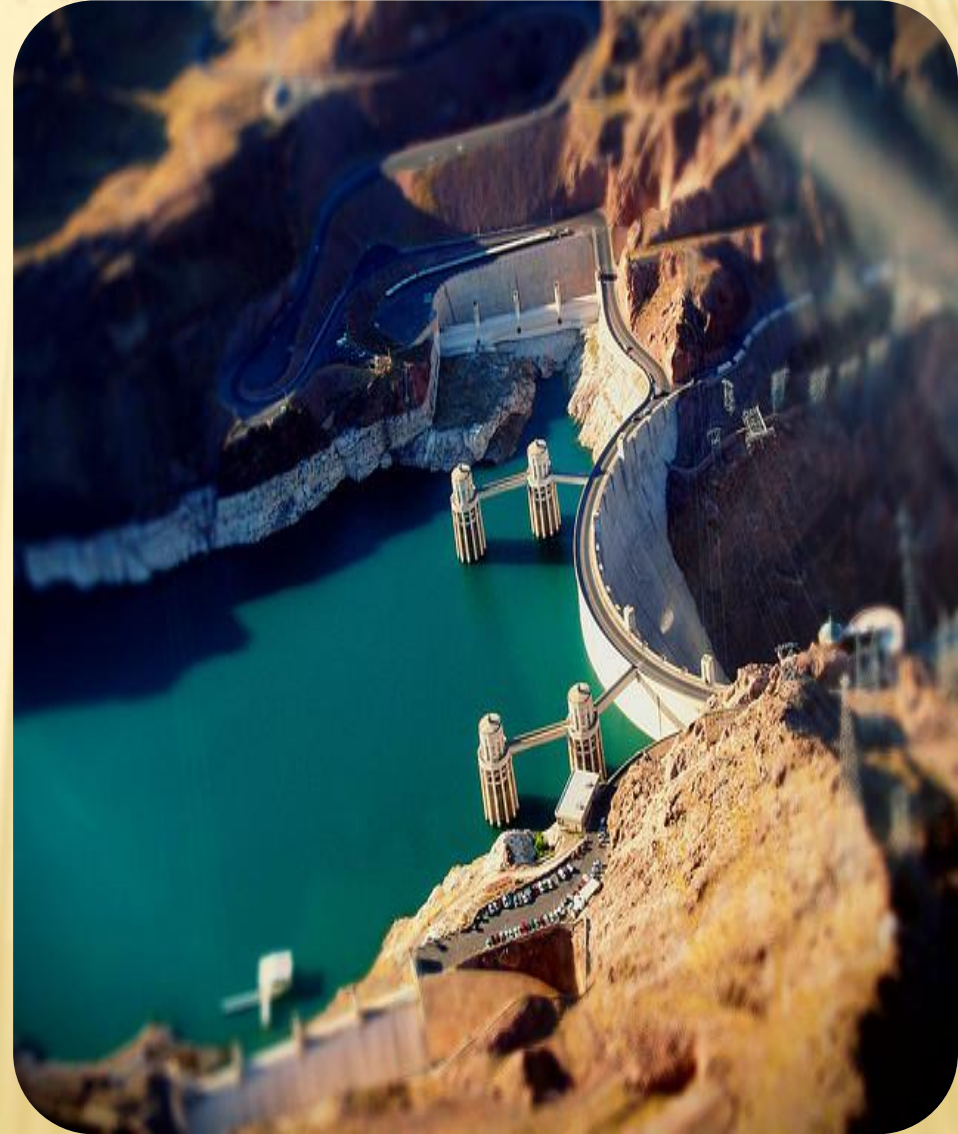
---

ΔΕΣΠΟΙΝΑ ΜΑΧΑΙΡΑ

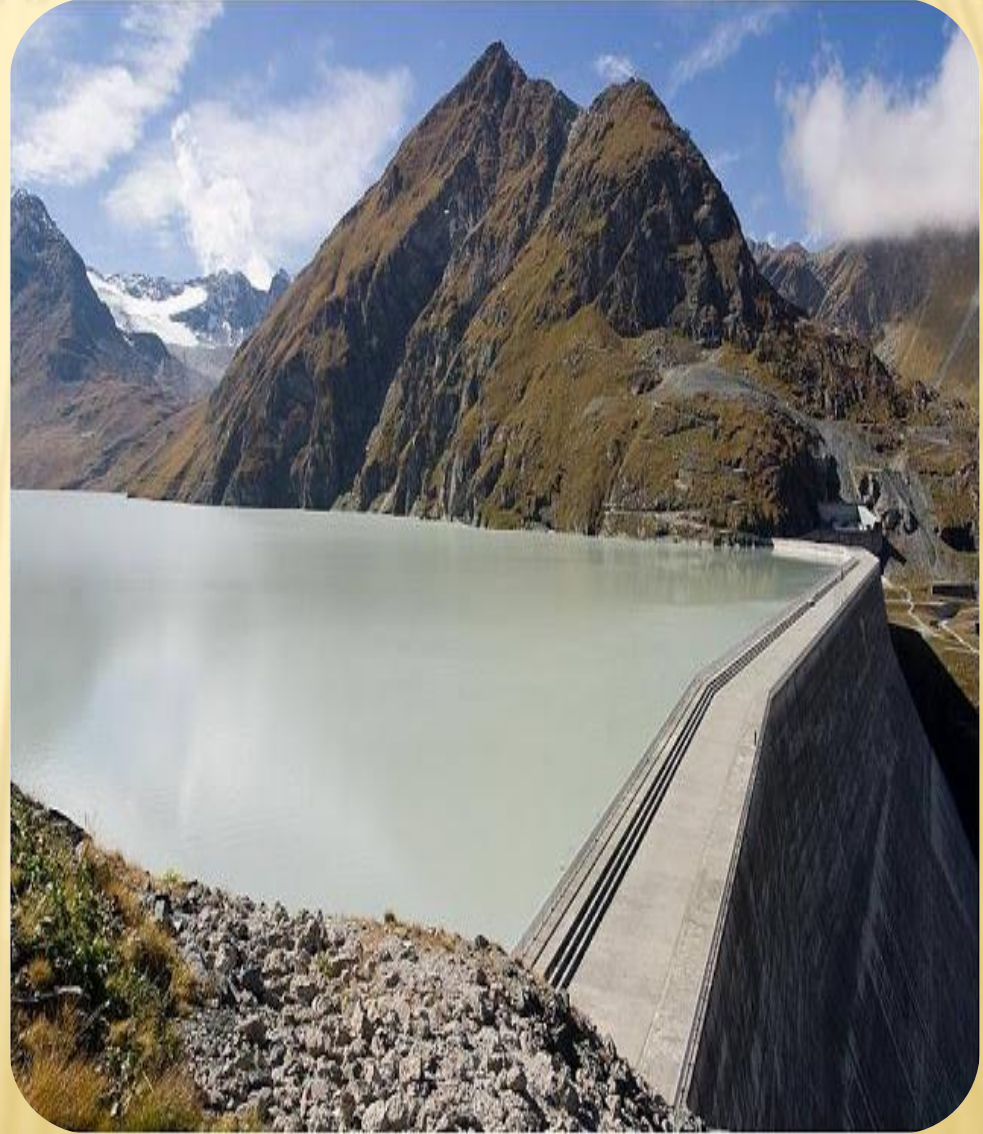
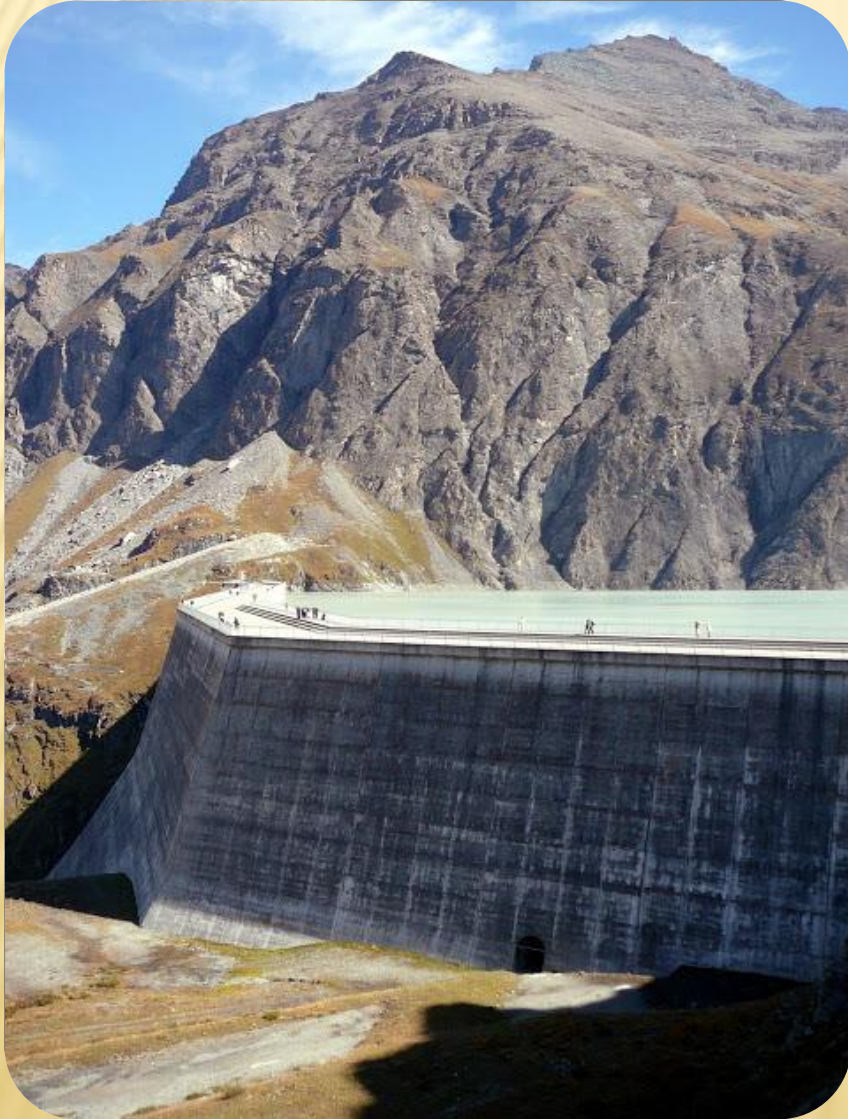
# ΤΙ ΕΙΝΑΙ ΤΟ ΦΡΑΓΜΑ;

- ✘ Το φράγμα είναι τεχνικό έργο που κατασκευάζεται κάθετα στην κοίτη ενός ποταμού για την αποκοπή της ροής , με σκοπό την αποθήκευση , αλλαγή ή διακοπή του νερού.
- ✘ Με την κατασκευή των φραγμάτων το νερό δεσμεύεται και χρησιμοποιείται για άρδευση, ύδρευση ή περικλείει ενέργεια λόγω της διαφοράς στάθμης. Έτσι παράγεται ηλεκτρική ενέργεια.
- ✘ Η κατασκευή ενός φράγματος και η δημιουργία τεχνητής λίμνης δημιουργεί διαταραχές στο φυσικό περιβάλλον. Η περιοχή κατακλύζεται από νερό και συσσωρεύονται τεράστιες ποσότητες νερού με αποτέλεσμα το υπέδαφος να καταπονείται από τις αναπτυσσόμενες πιέσεις.
- ✘ Εκτός όμως από τις πιέσεις , οι μεγάλες ποσότητες του νερού δημιουργούν προβλήματα διαβρώσεων, διαρροών ή ακόμα και κατολισθήσεων στην περιοχή του φράγματος που αν δεν προβλεφθούν μπορεί να οδηγήσουν στην καταστροφή του.

# ΤΑ ΜΕΓΑΛΥΤΕΡΑ ΦΡΑΓΜΑΤΑ ΣΤΟΝ ΚΟΣΜΟ



# ΤΑ ΜΕΓΑΛΥΤΕΡΑ ΦΡΑΓΜΑΤΑ ΣΤΟΝ ΚΟΣΜΟ



# ΤΑ ΜΕΓΑΛΥΤΕΡΑ ΦΡΑΓΜΑΤΑ ΣΤΟΝ ΚΟΣΜΟ



# ΤΑ ΜΕΓΑΛΥΤΕΡΑ ΦΡΑΓΜΑΤΑ ΣΤΟΝ ΚΟΣΜΟ



# ΤΑ ΜΕΓΑΛΥΤΕΡΑ ΦΡΑΓΜΑΤΑ ΣΤΟΝ ΚΟΣΜΟ



# ΤΑ ΜΕΓΑΛΥΤΕΡΑ ΦΡΑΓΜΑΤΑ ΣΤΟΝ ΚΟΣΜΟ





# ΤΑ ΜΕΓΑΛΥΤΕΡΑ ΦΡΑΓΜΑΤΑ ΣΤΟΝ ΚΟΣΜΟ



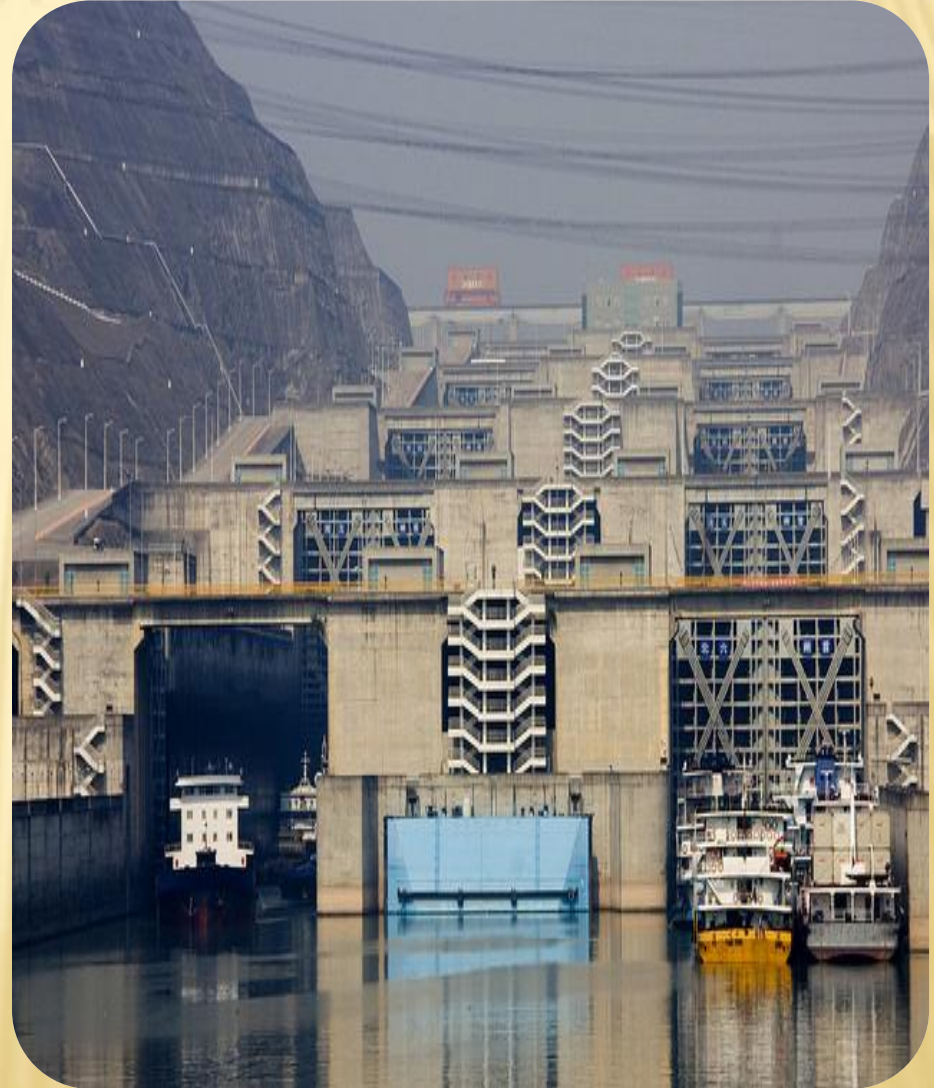
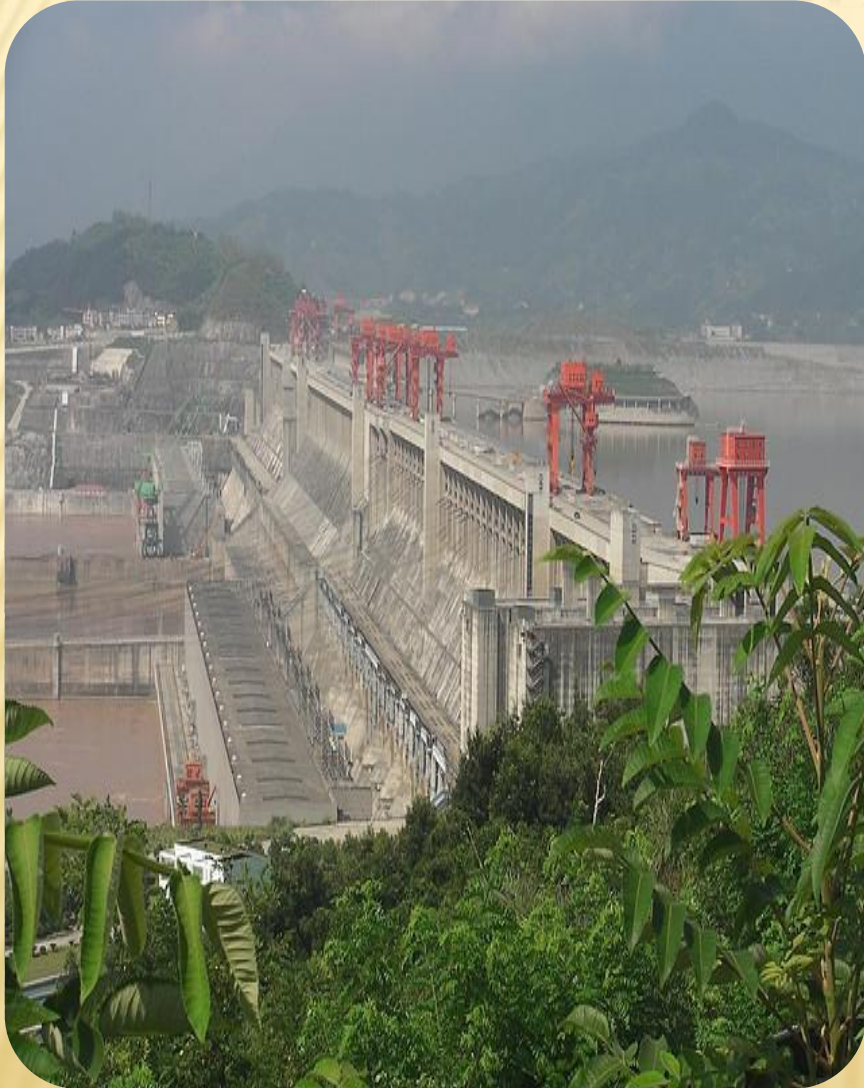
# ΤΑ ΜΕΓΑΛΥΤΕΡΑ ΦΡΑΓΜΑΤΑ ΣΤΟΝ ΚΟΣΜΟ



# ΤΑ ΜΕΓΑΛΥΤΕΡΑ ΦΡΑΓΜΑΤΑ ΣΤΟΝ ΚΟΣΜΟ



# ΤΑ ΜΕΓΑΛΥΤΕΡΑ ΦΡΑΓΜΑΤΑ ΣΤΟΝ ΚΟΣΜΟ



# ΤΑ ΦΡΑΓΜΑΤΑ ΤΗΣ ΕΛΛΑΔΑΣ



# ΤΑ ΦΡΑΓΜΑΤΑ ΤΗΣ ΕΛΛΑΔΑΣ



# ΤΑ ΦΡΑΓΜΑΤΑ ΤΗΣ ΕΛΛΑΔΑΣ



# ΤΑ ΦΡΑΓΜΑΤΑ ΤΗΣ ΕΛΛΑΔΑΣ





# ΤΑ ΦΡΑΓΜΑΤΑ ΤΗΣ ΕΛΛΑΔΑΣ



# ΤΑ ΦΡΑΓΜΑΤΑ ΤΗΣ ΕΛΛΑΔΑΣ

